

图 189 丽长足条蜂 *Elaphropoda pulcherrima* ♀ 头部

斑；额及颅顶黑色；触角第 1—4 节黑褐，其余各节褐色；翅基片黄褐，翅脉褐色；足及腹部褐色至黑褐色；胫节距浅黄色。头部被黑褐色毛（除颊端部柠檬黄色毛）；胸部被柠檬黄色长毛；足被黄毛；中足胫节端部外侧及基跗节被黑褐色毛；后足基跗节被稀而硬的黑褐色长毛，端部毛黄色，但每根毛中段褐色；后足胫节被柠檬黄色长毛；腹部第 1—3 节背板密被柠檬黄色短毛（侧面观更明显）；第 4—5 节背板被黑褐色短毛，杂极少量柠檬黄色毛；第 4 节背板端缘被柠檬黄色毛，第 5 节背板端部

及臀板两侧为火红色较长的毛；第 2—3 节腹板端缘被稀的黄色长毛；第 4—5 节腹板端半部被黄褐色长毛。

雄：未明。

分布 四川（峨眉山清音阁）。

玛长足条蜂 *Elaphropoda magrettii* (Bingham), 1897

Habropoda magrettii Bingham, 1897, Fauna Brit. India, Hym., 1: 522. ♂

Habropoda fletcheri Cockerell, 1920, Ann. Mag. Nat. Hist., 9 (6): 201—202. ♂

Elaphropoda magrettii (Bingham), 1966, Tijd. Entom., 109 (6): 151—152.

Elaphropoda yunnanensis He et Wu, 1990, Sinozoologia, 7: 218.

雄体长 13mm；头部具奶白色斑，胸被金黄色毛。唇基隆起，无纵脊，刻点大而浅，唇基至前单眼间距与唇基长度比为 3.2:4.2；上唇长与宽比为 1.5:1.8；第 1—4 鞭节的比为 6:3:5:5；后足腿节膨大，下表面稍凹，其两侧具不明显的脊；后胫节端部内侧具三角形锥状尖突起。体黑色；触角柄节前表面、眼侧（达触角窝）、额唇基区、唇基（除两侧缘各具细黑纹）、上唇、上颚（除端半部及基部瘤外）均为奶白色；触角黑褐色；翅基片黄色透明；足基部黑色，前足腿节、胫节及跗节锈色；后足腿节、胫节及基跗节均为黑色；距浅黄色；腹部各背板及腹板端缘均浅红褐色。体毛大部分金黄色；颊被白长毛；唇基、额唇基及颅顶被直立的黑毛；胸被金黄色长毛；足毛黄色，后胫节及基跗节外侧密被短白毛；腹部背板及腹板端缘具浅黄色纤毛。

雌体长 15—16mm；体黑色；胸部被浅黄褐色羽状长毛；腹部第 1—4 节背板端缘被浅黄色毛带。触角第 1 鞭节为第 2 节的 2.5 倍，第 1、2、3、4 节的比为 5:2.5:3:3；唇基强隆起，中央纵脊不甚明显，唇基长与唇基至中单眼间距的比例为 2.7:2.3；唇基及额刻点较深，近椭圆形；颅顶及颊刻点密且深；中胸背板及小盾片刻点较颅顶稀；腹

部背板刻点细密；臀板刻点最细密；后足胫基板宽，端部圆。唇基两下侧角近圆形斑、中央纵纹、额唇基的三角斑、眼侧区近三角形斑、上唇中部纵斑纹、上颚大部分（除端部）均为乳白色；翅浅褐透明，翅基片浅黄透明；足褐色或黑褐色；腹部第1—4节背板端缘黄褐色。体毛以浅黄色为主；上唇被稀的浅黄色直立的毛；唇基、眼侧、额及颅顶均被黑褐色直立的毛，胸部盾片密被浅黄褐色长毛；胸侧板及颊被白毛；足毛浅黄色；后基跗节内侧金黄色，毛黧黑色；腹部第1—4节背板被短的浅褐色毛；第6背板毛黑褐色；第1—4节腹板端缘有浅黄色纤毛。

原先将云南长足条蜂 *E. yunnanensis* 归为玛长足条蜂 *E. magretti* 的同物异名是基于：原云南长足条蜂是雌性，采自云南兰坪金顶(1984.8.26)；最近又找到采自同一地点(1984.8.21)的一雄性，其特征与玛长足条蜂完全一致。前人也未有过此种雌性的记录。

分布 福建、四川、云南；印度北部，尼泊尔。

台湾长足条蜂 *Elaphropoda taiwanica* sp. nov. 新种 (图 190, 图版 VII: 12)

雌体长 13.5mm；体黑色；头部具黄斑；体被黄褐色毛；足黄褐色。唇基隆起，中央具纵脊，唇基长度与唇基至中单眼间距为 4:3；触角第1—4鞭节比例为 5:2:3:3；后足胫基板长宽比为 11:8；臀板端缘圆。上唇、上颚大部分（除端部暗褐）、唇基（除中部两侧各具 1 黑斑）(图 190)、额唇基三角斑及眼侧（达触角窝）近三角形斑均为黄色；触角黑红色；翅浅烟色透明，翅基片浅褐透明；足及第1—4节背板及腹板端缘均浅褐色，背板黑褐色。体毛以黄褐色为主；唇基及上唇的毛为金黄色，但唇基黑斑上有黑褐色毛；胸部被黄褐色长毛；足毛黄色，较胸部毛短，但后胫节及基跗节较长，且后基跗节的内、外侧及毛黧均同色；腹部第1背板黄毛较长，第2—4节背板被短的细小黄毛，第5节背板被红黄色毛；第1—4节背板端缘具浅黄色纤毛；第2—5节腹板端缘具金黄色长纤毛。

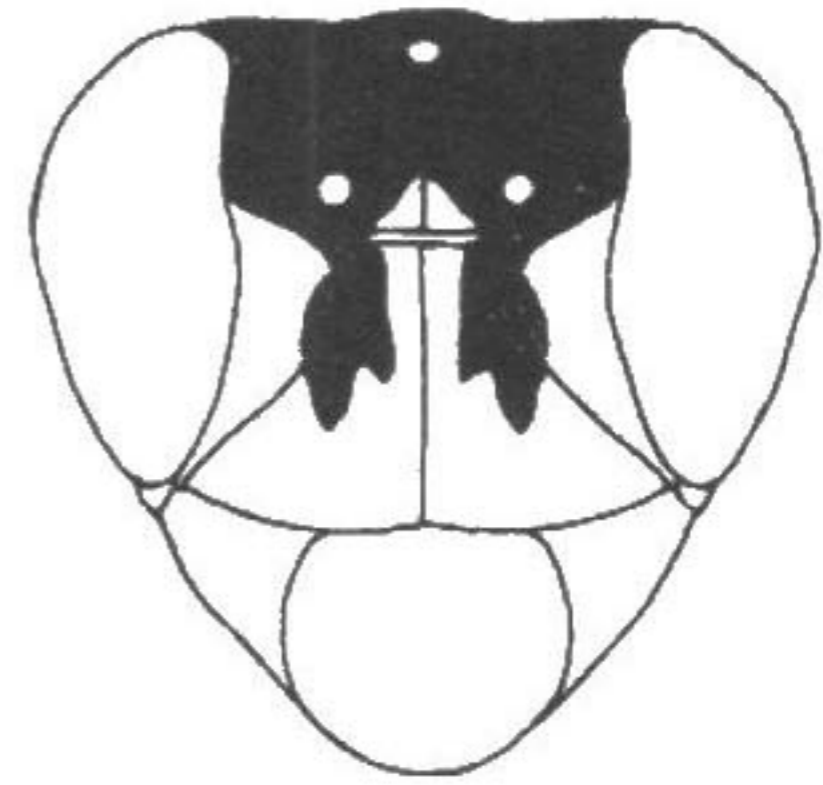


图 190 台湾长足条蜂 *Elaphropoda taiwanica* ♀ sp. nov. 头部

正模♀，台湾台北，1965. VI. 17, T. Kurosawa 采 (NSMT-1-Hym. No. 5750)。模式标本存于美国斯密森氏博物馆（华盛顿）。

本种近似天目山长足条蜂 *E. tienmushanensis*，主要区别为：唇基较短（约为天目山长足条蜂唇基长的 4/5），但两种的唇基至中单眼间距等长；唇基及上唇以金黄色毛为主，仅唇基黑斑上有黑褐色毛，非以黑褐色毛为主，间有少量黄毛；后基跗节毛黧黄色，内、外侧毛色一致，非黑褐色；足均褐色，非后足黑褐色；腹部背板黑褐色，端缘褐色，非背板黑色（端缘浅褐色）。